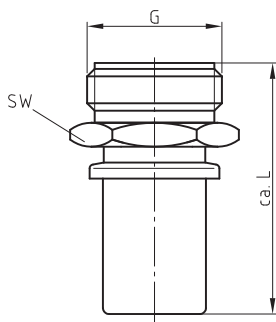


Vaterteil-Schalenverschraubungen

Vaterteil-Schalenverschraubungen VS-Abmessungen



Artikel	Größe	Gewinde (G)	ca. L	SW
VS13512	DN 13	R1/2	65	SW22
VS19634	DN 19	R3/4	62	SW27
VS25610	DN 25	G1	63	SW36
VS32654	DN 32	G1 1/4	65	SW46
VS38632	DN 38	G1 1/2	69,5	SW55
VS50720	DN 50	G2	78,5	SW60
VS65752	DN 65	G2 1/2	95,5	SW85
VS75730	DN 75	G3	103	SW95
VS100840	DN 100	G4	131	SW125

Nach EN 14420-5 mit Außengewinde geeignet für 25 bar Betriebsdruck (PN 25), Polypropylen 10 bar (PN 10)

Ebenso bieten wir die PTFE-ausgekleidete Variante an, siehe Seite 74.

Einerseits Außengewinde, andererseits Schlauchstutzen mit Sicherungsbund

DN: Schlauchinnendurchmesser in mm

Gewinde: G = DIN ISO 228-1, R = ISO 7-1, NPT = National Pipe Thread nach ASME B1.20.1

Dichtform:

fld. = flachdichtend

Gew. = im Gewinde dichtend

Werkstoffe:

Abkürzung siehe Register Werkstoffe

Andere Werkstoffe auf Anfrage

Abb. 1

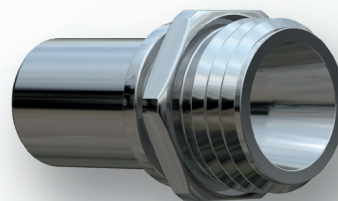
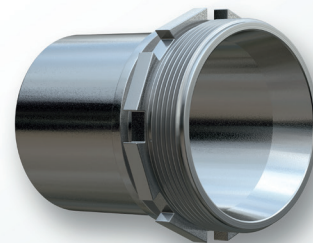


Abb. 2

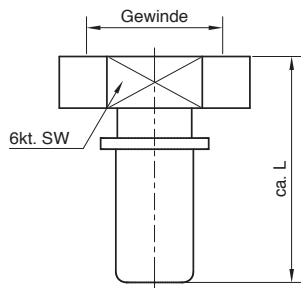


Bestellnummer	DN	Gewinde	Werkstoff	Dichtform	Abb.
VS 13512STKO	13 (1/2")	R 1/2	ST	Gew.	1
VS 13512SSKO			SS	Gew.	1
VS 13512MSKO			MS	Gew.	1
VS 13512STNPT	13 (1/2")	1/2" NPT	ST	Gew.	1
VS 13512SSNPT			SS	Gew.	1
VS 13512MSNPT			MS	Gew.	1
VS 19634STKO	19 (3/4")	R 3/4	ST	Gew.	1
VS 19634SSKO			SS	Gew.	1
VS 19634MSKO			MS	Gew.	1
VS 19634STNPT	19 (3/4")	3/4" NPT	ST	Gew.	1
VS 19634SSNPT			SS	Gew.	1
VS 19634MSNPT			MS	Gew.	1
VS 19610SS	19 (3/4")	G 1	SS	fld.	1
VS 19610MS			MS	fld.	1
VS 25610MSKO	25 (1")	R 1	MS	Gew.	1
VS 25610ST	25 (1")	G 1	ST	fld.	1
VS 25610SS			SS	fld.	1
VS 25610MS			MS	fld.	1
VS 25654SS	25 (1")	G 1 1/4	SS	fld.	1
VS 25654MS			MS	fld.	1
VS 25632SS	25 (1")	G 1 1/2	SS	fld.	1
VS 25632MS			MS	fld.	1
VS 25610STNPT	25 (1")	1" NPT	ST	Gew.	1
VS 25610SSNPT			SS	Gew.	1
VS 25610MSNPT			MS	Gew.	1
VS 25620SS	25 (1")	G 2	SS	fld.	1
VS 25620MS			MS	fld.	1
VS 32654MSKO	32 (1 1/4")	R 1 1/4	MS	Gew.	1
VS 32654ST	32 (1 1/4")	G 1 1/4	ST	fld.	1
VS 32654SS			SS	fld.	1
VS 32654MS			MS	fld.	1
VS 32632SS	32 (1 1/2")	G 1 1/2	SS	fld.	1
VS 32632MS			MS	fld.	1
VS 32620SS	32 (1 1/2")	G 2	SS	fld.	1
VS 32620MS			MS	fld.	1
VS 32654STNPT	32 (1 1/4")	1 1/4" NPT	ST	Gew.	1
VS 32654SSNPT			SS	Gew.	1
VS 32654MSNPT			MS	Gew.	1
VS 38632MSKO	38 (1 1/2")	R 1 1/2	MS	Gew.	2
VS 38632ST	38 (1 1/2")	G 1 1/2	ST	fld.	1
VS 38632SS			SS	fld.	1
VS 38632MS			MS	fld.	2

Bestellnummer	DN	Gewinde	Werkstoff	Dichtform	Abb.
VS 38620SS	38 (1 1/2")	G 2	SS	fld.	1
VS 38620MS			MS	fld.	1
VS 38632STNPT	38 (1 1/2")	1 1/2" NPT	ST	Gew.	1
VS 38632SSNPT			SS	Gew.	1
VS 38632MSNPT			MS	Gew.	1
VS 50720ST	50 (2")	G 2	ST	fld.	1
VS 50720SS			SS	fld.	1
VS 50720MS			MS	fld.	1
VS 50720PP			PP	fld.	1
VS 5072MSKO	50 (2")	R 2	SS	Gew.	1
VS 50720STNPT	50 (2")	2" NPT	ST	Gew.	1
VS 50720SSNPT			SS	Gew.	1
VS 50720MSNPT			MS	Gew.	1
VS 50752SS	50 (2")	G 2 1/2	SS	fld.	1
VS 50752MS			MS	fld.	1
VS 65752SS	63 (2 1/2")	G 2 1/2	SS	fld.	1
VS 65752MS			MS	fld.	1
VS 65752MSKO	63 (2 1/2")	R 2 1/2	MS	Gew.	1
VS 65752SSNPT	63 (2 1/2")	2 1/2" NPT	SS	Gew.	1
VS 65752MSNPT			MS	Gew.	1
VS 65730SS	63 (2 1/2")	G 3	SS	fld.	2
VS 65730MS			MS	fld.	2
VS 75730ST	75 (3")	G 3	ST	fld.	2
VS 75730SS			SS	fld.	1
VS 75730SSNU	75 (3")	G 3	SS	fld.	2
VS 75730MS			MS	fld.	2
VS 75730PP			PP	fld.	1
VS 75730MSKO	75 (3")	R 3	MS	Gew.	2
VS 75730STNPT	75 (3")	3" NPT	ST	Gew.	2
VS 75730SSNPT			SS	Gew.	2
VS 75730MSNPT			MS	Gew.	2
VS 100840ST	100 (4")	G 4	ST	fld.	2
VS 100840SS			SS	fld.	2
VS 100840MS			MS	fld.	2
VS 100840MSKO	100 (4")	R 4	MS	Gew.	2
VS 100840STNPT	100 (4")	4" NPT	ST	Gew.	2
VS 100840SSNPT			SS	Gew.	2
VS 100840MSNPT			MS	Gew.	2

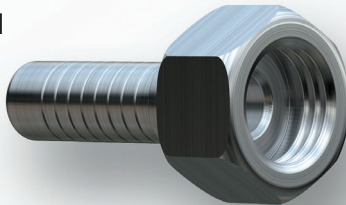
Mutterteil-Schalenverschraubungen

MS-Stutzen mit Überwurfmutter



Artikel	Gewinde	ca. L	SW
MS13512	G1/2	58	SW24
MS19634	G3/4	58	SW30
MS25610	G1	60	SW36
MS32654	G1 1/4	61	SW46
MS38632	G1 1/2	67	SW55
MS50720	G2	78	SW65
MS65752	G2 1/2	93	SW85
MS75730	G3	100,5	SW100
MS100840	G4	136	-

Abb. 1



Nach EN 14420-5 mit Überwurfmutter
Mutterteil-Schalenverschraubung geeignet
für 25 bar Betriebsdruck (PN 25)

Ebenso bieten wir die PTFE-ausgekleidete
Variante an, siehe Seite 74.

Einerseits Innengewinde, andererseits
Schlauchstutzen mit Sicherungsbund

DN: Schlauchinnendurchmesser in mm

Gewinde: G = ISO 228-1, R = ISO 7-1,
NPT = National Pipe Thread
nach ASME B1.20.1

Dichtform: fld. = flachdichtend
Gew. = im Gewinde dichtend

Andere Werkstoffe auf Anfrage

Abb. 2

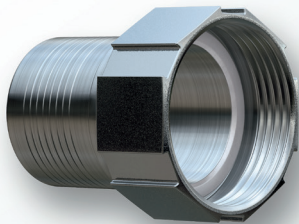


Abb. 3

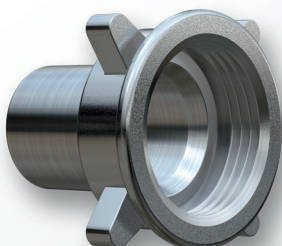
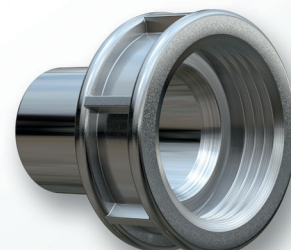


Abb. 4





Mutterteil-Schalenverschraubungen

Bestellnummer	DN	Gewinde	Werkstoff	Dichtform
MS 13512ST	13 (1/2")	G 1/2	ST	fld.
MS 13512SS		G 1/2	SS	fld.
MS 13512MS		G 1/2	MS	fld.
MS 13512MSKO		R 1/2	MS	Gew.
MS 13512STNPT	13 (1/2")	1/2" NPT	ST	Gew.
MS 13534SS	13 (1/2")	G 3/4	SS	fld.
MS 13534MS			MS	fld.
MS 19634ST	19 (3/4")	G 3/4	ST	fld.
MS 19634SS		G 3/4	SS	fld.
MS 19634MS		G 3/4	MS	fld.
MS 19634MSKO		R 3/4	MS	Gew.
MS 19634STNPT	19 (3/4")	3/4" NPT	ST	Gew.
MS 19610SS	19 (3/4")	G 1	SS	fld.
MS 19610MS			MS	fld.
MS 25610ST	25 (1")	G 1	ST	fld.
MS 25610SS		G 1	SS	fld.
MS 25610MS		G 1	MS	fld.
MS 25610MSKO		R 1	MS	Gew.
MS 25610STNPT	25 (1")	1" NPT 1" NPT	ST MS	Gew. fld.
MS 25654ST	25 (1")	G 1 1/4	ST	fld.
MS 25654SS			SS	fld.
MS 25654MS			MS	fld.
MS 25632SS	25 (1")	G 1 1/2	SS	fld.
MS 25632MS			MS	Gew.
MS 32654ST	32 (1 1/4")	G 1 1/4	ST	fld.
MS 32654SS		G 1 1/4	SS	fld.
MS 32654MS		G 1 1/4	MS	fld.
MS 32654MSKO		R 1 1/4	MS	Gew.
MS 32654STNPT	32 (1 1/4")	1 1/4" NPT	ST	Gew.
MS 32654MSNPT			MS	Gew.
MS 32632SS	32 (1 1/2")	G 1 1/2	SS	fld.
MS 32632MS			MS	fld.
MS 32620SS	32 (1 1/2")	G 2	SS	fld.
MS 32620MS			MS	fld.

Bestellnummer	DN	Gewinde	Werkstoff	Dichtform	Abb.	Gewicht [= kg]	
MS 38632ST	38 (1 1/2")	G 1 1/2	ST	fld.	1	0,30	
MS 38632SS			SS	fld.	1	0,32	
MS 38632MS			MS	fld.	2	0,25	
MS 38632MSKO			R 1 1/2	MS	Gew.	2	0,28
MS 38632NPT	38 (1 1/2")	1 1/2" NPT	MS	Gew.	2	0,24	
			MS	fld.	2	0,24	
MS 38620SS	38 (1 1/2")	G 2	SS	fld.	1	0,42	
MS 38620MS			MS	fld.	2	0,39	
MS 50720ST	50 (2")	G 2	ST	fld.	1	0,58	
MS 50720SS			SS	fld.	1	0,44	
MS 50720MS			MS	fld.	2	0,45	
MS 50720MSKO			R 2	MS	Gew.	2	0,47
MS 50720STNPT	50 (2")	2" NPT	ST MS	Gew. fld.	1 2	0,56 0,45	
MS 50752SS	50 (2")	G 2 1/2	SS	fld.	1	0,71	
MS 50752MS			MS	fld.	2	0,66	
MS 65752SS	63 (2 1/2")	G 2 1/2	SS	fld.	1	0,80	
MS 65752MS			MS	fld.	2	0,80	
MS 65752MSKO			R 2 1/2	MS	Gew.	2	0,85
MS 65752MS			G 2 1/2	MS	fld.	1	0,90
MS 65730MS	63 (2 1/2")	G 3	MS	fld.	2	1,15	
MS 75730ST	75 (3")	G 3	ST	fld.	1	0,91	
MS 75730SS			SS	fld.	1	0,96	
MS 75730MS			MS	fld.	2	1,11	
MS 75730MSKO			R 3	MS	Gew.	2	1,16
MS 75755SS	75 (3")	5 1/2" DIN 11	SS	fld.	3	4,61	
MS 75755MS			MS	fld.	3	2,60	
MS 75755AL			AL	fld.	4	1,96	
MS 100840SS	100 (4")		SS	fld.	1	2,71	
MS 100855ST	100 (4")	5 1/2" DIN 11	ST	fld.	3	5,01	
MS 100855SS			SS	fld.	3	3,81	
MS 100855MS			MS	fld.	3	4,41	
MS 100855AL			AL	fld.	4	3,69	